

Septembre, 2017

## Avec Otokar, Malte voit plus grand.

Un succès en entraîne un autre ? L'introduction réussie des bus Vectio C au sein de la flotte maltaise a ouvert la voie à une nouvelle collaboration entre le constructeur de bus Otokar et l'opérateur du réseau de bus de Malte ALESA-ALSA.



Après les 9,6 mètres des Vectio C spécialement conçus pour les rues étroites de Malte, il était temps d'ajouter de la longueur pour compléter la palette du transporteur maltais. L'arrivée du Kent C tombe à point. Une première livraison en juin 2016 qui en a amené une nouvelle. Fraîchement débarqués fin juillet 2017, les 28 nouveaux modèles assureront la liaison vers l'aéroport et sur les routes les plus fréquentées de l'île.

### Dessine-moi un bus.

Ce nouvel accord s'inscrit dans la continuité de l'étroite collaboration qui lie les deux acteurs depuis janvier 2015, en vue de concevoir des véhicules qui répondent aux exigences spécifiques de l'île. Otokar livre ici une version spéciale de son Kent C, au moteur 280 HP 6,7 litres et ses six cylindres, combinés à des boîtes de transmissions Voith Diwa.

L'intérieur quant à lui a été aménagé avec des espaces bagages et des ports USB, en vue de garantir un environnement de voyage des plus agréables aux passagers en provenance ou à destination de l'aéroport.

Et parce qu'on ne saurait concevoir une flotte spéciale sans l'assistance spécifique qui va avec, Otokar, en étroite collaboration avec les Transports Publics de Malte, a mis en place un programme d'assistance préventive et une chaîne d'approvisionnement garantissant une livraison régulière de pièces et ce, en dépit du statut insulaire de Malte. Résultats : les problèmes potentiels sont minimisés tout comme les frais généraux et surtout, la disponibilité des 200 véhicules n'en est que plus accrue. Toutes les deux semaines, les équipes d'Otokar font la navette afin d'anticiper et résoudre les éventuels problèmes le plus rapidement possible.

Un bel exemple de la capacité d'Otokar à s'adapter à toutes les routes, et à coller toujours plus aux attentes de ses clients comme à celles des usagers des transports en commun. Cette confiance renouvelée par les transports publics

de Malte promet des perspectives de collaborations fructueuses



#### KENT C

Longueur 10/12 m

Hauteur 3.145 m

Largeur 2.540 m

Jusqu'à 94 passagers

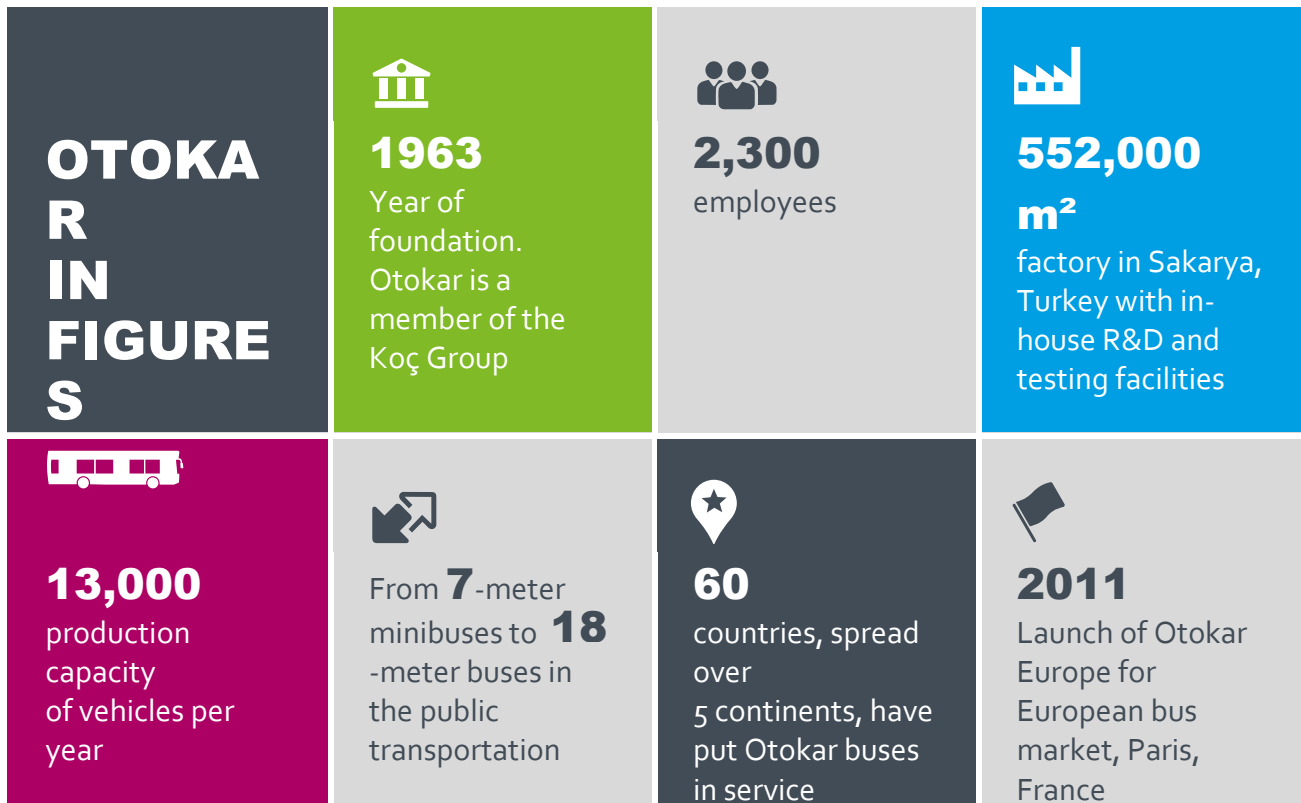
Moteur Cummins ISB6.7E6

Puissance Max. 221 kW  
(300 cv) / 2100 t/min.

Boîte automatique VOITH

Sept bus Kent C Otokar sont utilisés pour le transport vers l'aéroport international





Pour plus d'informations, merci de contacter :

**Denis Toublanc**

+33 1 34 38 76 76 – [dtoublanc@otokar.com](mailto:dtoublanc@otokar.com)

**Otokar Europe SAS**

24-26 Rue du Noyer - BP 41 - Parc Les Scientifiques De Roissy Lot A3 – F 95700 Roissy en France

**[www.otokareurope.fr](http://www.otokareurope.fr)**